

แบบรายงานสรุปผลการเข้ารับการพัฒนาความรู้ เพื่อเพิ่มประสิทธิภาพการปฏิบัติงานของข้าราชการ สังกัด สำนักงานพัฒนาที่ดินเขต ๘

เรียน ผู้อำนวยการกลุ่มวางแผนการใช้ที่ดิน

ด้วยข้าพเจ้า นางสาว นิรมล เกษณา ตำแหน่ง นักสำรวจดินชำนาญการพิเศษ สังกัด กลุ่มวางแผนการใช้ที่ดิน สำนักงานพัฒนาที่ดินเขต ๘ กรมพัฒนาที่ดิน ได้เข้ารับการพัฒนาความรู้ฯ หลักสูตร ระบบบริหารจัดการด้านเทคโนโลยีสารสนเทศ เพื่อบริการประชาชน ระหว่างวันที่ ๒๐ มกราคม ๒๕๖๔ ถึงวันที่ ๒๐ มกราคม ๒๕๖๔ เป็นเวลารวมทั้งสิ้น ๑ วัน ณ ระบบ Avaya ซึ่งหลักสูตรดังกล่าวจัดโดย กลุ่มระบบภูมิสารสนเทศ ศูนย์เทคโนโลยีสารสนเทศและการสื่อสาร กรมพัฒนาที่ดิน

บัดนี้ ข้าพเจ้าได้เข้ารับพัฒนาความรู้ฯ หลักสูตรดังกล่าวเรียบร้อยแล้ว จึงขอรายงานสรุปผลการพัฒนาความรู้ฯ ดังนี้

๑. การพัฒนาความรู้ฯ ดังกล่าวมีวัตถุประสงค์

เพื่อให้ผู้รับการฝึกอบรมได้รับความรู้ ความเข้าใจเกี่ยวกับกระบวนการทำงานของระบบสารสนเทศเชิงพื้นที่ เพื่อวางแผนการใช้ที่ดินเกษตรกรรายแปลง (LDD on Farm Land Use Planning) สำหรับรองรับการจัดเก็บข้อมูลเกษตรกรที่เข้าร่วมโครงการ ๑ ตำบล ๑ กลุ่มเกษตรกรทฤษฎีใหม่ ในการวาดแปลงและบันทึกข้อมูลเกษตรกร และการประยุกต์ใช้ข้อมูลภูมิสารสนเทศของกรมพัฒนาที่ดินในการบริหารจัดการข้อมูลในระบบแหล่งน้ำในไร่นานอกเขตชลประทาน และการตรวจสอบชั้นข้อมูลความเหมาะสมของดินในการขุดแหล่งน้ำ

๒. เนื้อหาและหัวข้อวิชาของการพัฒนาความรู้ฯ มีดังนี้

๒.๑ ระบบสารสนเทศเชิงพื้นที่เพื่อวางแผนการใช้ที่ดินเกษตรกรรายแปลง (LDD on Farm Land Use Planning)

ระบบสารสนเทศเชิงพื้นที่ เพื่อวางแผนการใช้ที่ดินเกษตรกรรายแปลง (LDD on Farm) เป็นแอปพลิเคชันที่ช่วยให้เกษตรกรสามารถตรวจสอบตำแหน่งพื้นที่ที่ต้องการการเพาะปลูก ระบบจะแสดงข้อมูลประจำแปลงนั้นๆ อาทิ ข้อมูลดิน ความเหมาะสมของดินในการปลูกพืช ข้อมูลแหล่งน้ำ ข้อมูลการใช้ที่ดิน และแสดงข้อมูลภูมิอากาศปัจจุบัน ณ ตำแหน่งที่ตั้งของแปลง

เกษตรกรสามารถวาดแปลงและบริหารจัดการข้อมูลแปลงได้ด้วยตนเองบนแผนที่ Online เช่น แผนที่ภาพถ่ายดาวเทียม (Imagery map) แผนที่ภาพถ่ายดาวเทียม (Google Map) และแผนที่แบบผสม (Hybrid map) จะทำให้ทราบถึงข้อมูลประจำแปลงนั้นๆ ตั้งแต่เริ่มปลูกจนถึงเก็บเกี่ยว เพื่อนำมาใช้วางแผนการใช้ที่ดินในพื้นที่เกษตรกรรายแปลงได้อย่างเหมาะสม

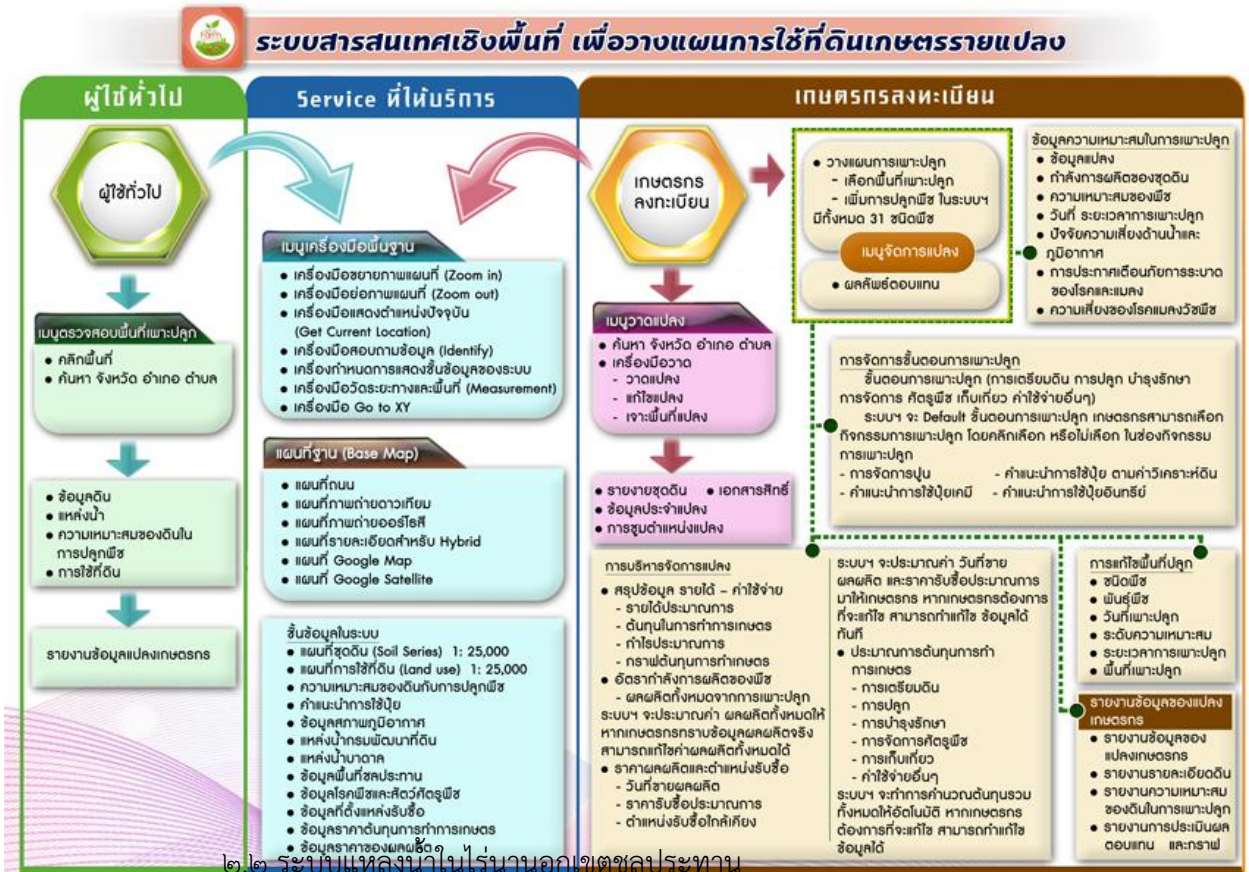
เมื่อบริหารจัดการแปลงเสร็จเรียบร้อยแล้ว ระบบจะคำนวณต้นทุนการผลิต และคาดการณ์ผลผลิต ประจำแปลง รายรับ-รายจ่าย ผลกำไรขาดทุน และสรุปข้อมูลให้เกษตรกรเป็นรายแปลง พร้อมทั้ง มี QR Code เพื่อให้เกษตรกรสามารถสแกนเข้าสู่ข้อมูลได้อย่างสะดวก รวดเร็ว

เกษตรกรสามารถนำข้อมูลที่ได้มาใช้เป็นแนวทางวางแผนการเพาะปลูกในพื้นที่จริง หรือต้องการปรับเปลี่ยนพืชเป็นชนิดอื่นๆ ได้ เพื่อเป็นทางเลือกการเพาะปลูกให้เหมาะสมกับชุดดิน

ข้อมูลที่อยู่ในแอปพลิเคชันนี้ ประกอบด้วย

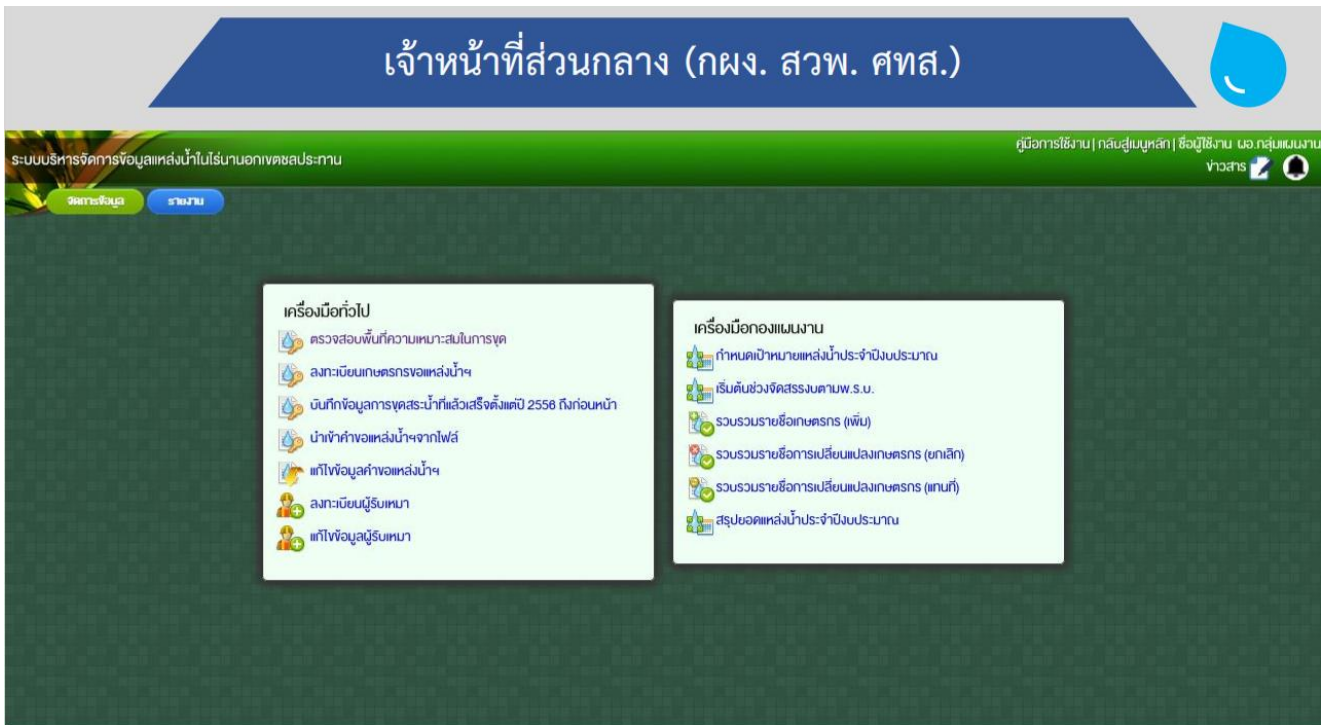
- ข้อมูลชุดดิน (Soil Series) มาตรฐาน ๑ : ๒๕,๐๐๐ (ปีที่ผลิตข้อมูล ๒๕๖๑)
- ข้อมูลการใช้ที่ดิน (Land use) มาตรฐาน ๑ : ๒๕,๐๐๐ (ปีที่ผลิตข้อมูล ๒๕๖๐ - ๒๕๖๑)
- ข้อมูลการจัดการดิน

- ข้อมูลค่าวิเคราะห์ดิน (N,P,K, pH) คำแนะนำการใช้ปุ๋ย
 - ความเหมาะสมของดินในการปลูกพืช (Soil Suit) ข้อมูลพืช ๓๑ ชนิด ประกอบด้วย ข้าว ข้าวโพด อ้อย มันสำปะหลัง สับปะรด ถั่วเหลือง ถั่วเขียว ถั่วลิสง ยางพารา ปาล์มน้ำมัน ลำไย ลิ้นจี่ มังคุด ทุเรียน เงาะ มะม่วง ส้ม มะพร้าว ผักกินใบ พริก มะเขือ มะเขือเทศ กระเจี๊ยบเขียว กระเทียม หอมแดง หอมหัวใหญ่ มันฝรั่ง มันเทศ เผือก หน่อไม้ฝรั่ง กาแฟ เป็นต้น
 - ข้อมูลแหล่งน้ำกรมพัฒนาที่ดิน (ข้อมูลในระบบ ปี ๒๕๔๘ - ๒๕๖๒)
 - ข้อมูลพื้นที่ชลประทาน (ข้อมูลจาก กรมชลประทาน) (ปีที่ผลิตข้อมูล ๒๕๖๑)
 - ข้อมูลแหล่งน้ำบาดาล (ข้อมูลจาก กรมทรัพยากรน้ำบาดาล) (ปีที่ผลิตข้อมูล ๒๕๖๒)
 - แผนที่ฐาน (Basemap) ที่สามารถเรียกใช้งานได้หลากหลาย เช่น แผนที่เชิงเส้น (Vector map) แผนที่ภาพถ่ายออร์โธโรซี (Ortho photo map) แผนที่ภาพถ่ายดาวเทียม (Imagery map) แผนที่ภาพถ่ายดาวเทียม (Google Map) และแผนที่แบบผสม (Hybrid map)
 - ข้อมูลราคาตลาด ข้อมูลผลผลิตคาดการณ์ (ข้อมูลจาก สำนักงานเศรษฐกิจการเกษตร)
 - ข้อมูลโรคพืชและศัตรูศัตรูพืช (ข้อมูลจาก กรมวิชาการเกษตร กรมส่งเสริมการเกษตรและกรมการข้าว)
 - ข้อมูลรูปแปลงพื้นที่จัดสรรที่ดิน สปก. มาตรฐาน ๑ : ๔,๐๐๐ (ข้อมูลจาก สำนักงานปฏิรูปที่ดินเพื่อเกษตรกรรม)
 - ข้อมูลที่ตั้งโรงงานและแหล่งรับซื้อ (ข้อมูลจาก Agri-map Online)
 - ข้อมูลปริมาณน้ำฝน และ ข้อมูลสภาพภูมิอากาศ (ข้อมูลจาก กรมอุตุนิยมวิทยา)
- ระบบสารสนเทศเชิงพื้นที่ เพื่อวางแผนการใช้ที่ดินเกษตรรายแปลง (LDD On Farm) สามารถใช้งานกับคอมพิวเตอร์ PC และ Mobile Device (Smart Phone และ Tablet) สนับสนุนระบบปฏิบัติการได้ทั้ง IOS และ Android

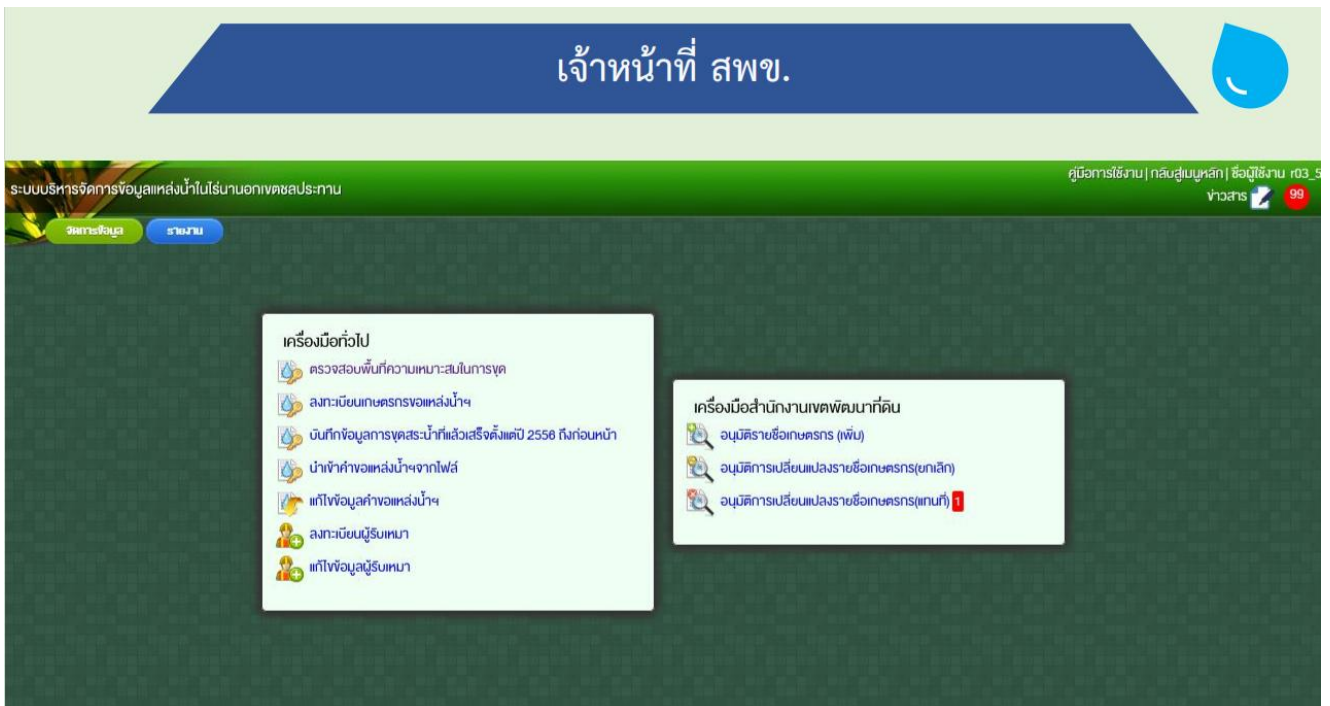


ระบบแบ่งการทำงานออกเป็น ๓ ส่วน

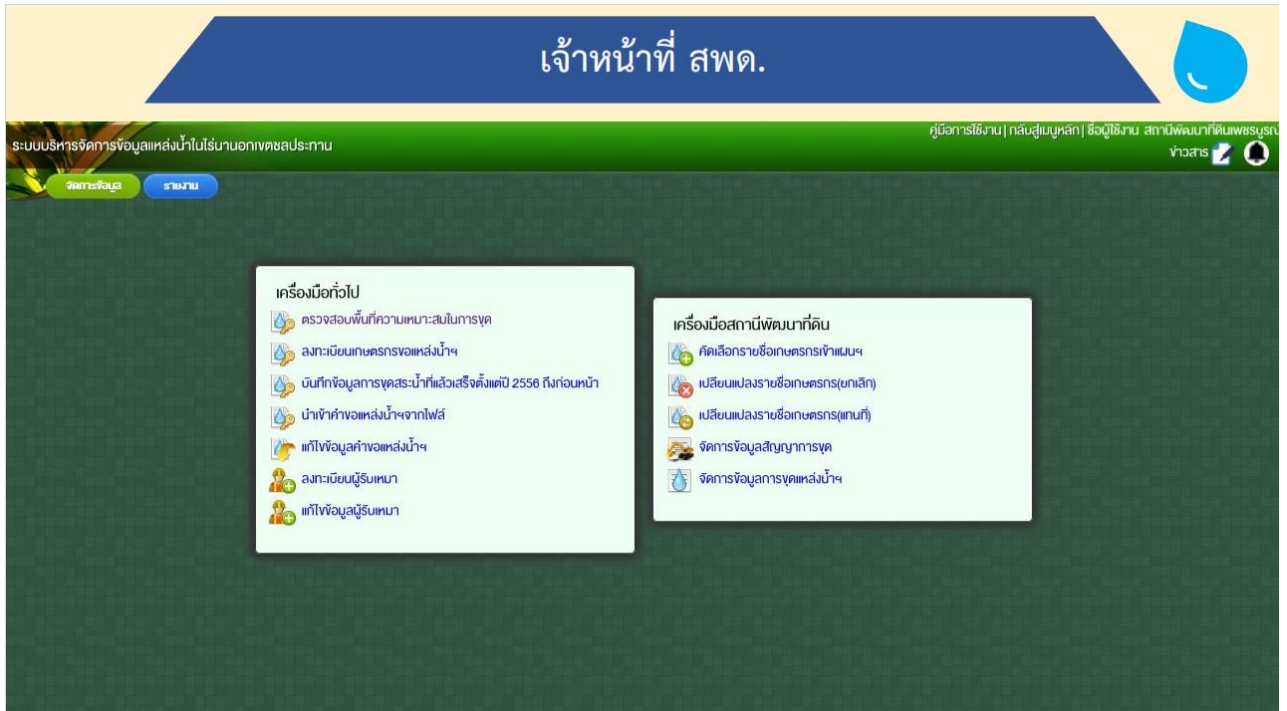
- เจ้าหน้าที่ส่วนกลาง (กผง. สวพ. และศทส.) มีหน้าที่ ดังนี้



- เจ้าหน้าที่ สพข. มีหน้าที่ ดังนี้



เจ้าหน้าที่ สพด. มีหน้าที่ ดังนี้



การใช้งานระบบแหล่งน้ำในไร่นานอกเขตชลประทาน



๓. ประโยชน์ที่ได้รับจากการพัฒนาความรู้ต่อตนเอง ได้แก่

๓.๑ สามารถใช้โปรแกรม LDD on Farm Land Use Planning เพื่อตรวจสอบตำแหน่งพื้นที่ที่ต้องการเพาะปลูก สามารถวาดแปลงและแก้ไขแปลงผ่านระบบออนไลน์ ได้

๓.๒ สามารถใช้ระบบแหล่งน้ำในไร่นานอกเขตชลประทาน ตรวจสอบพื้นที่ความเหมาะสมในการขุดบ่อ

๔. แนวทางในการนำความรู้ ทักษะที่ได้รับจากการพัฒนาความรู้ฯ ครั้งนี้ ไปปรับใช้ให้เกิดประโยชน์แก่หน่วยงาน มีดังนี้

๔.๑ สามารถนำฐานข้อมูล GIS ของโปรแกรม LDD on Farm Land Use Planning มาใช้ประกอบกับการทำงานสำรวจดิน การออกแบบระบบอนุรักษ์ดินและน้ำ ได้

๔.๒ สามารถทราบข้อมูลความเหมาะสมในการปลูกพืชในพื้นที่ที่เราต้องการศึกษาได้อย่างรวดเร็ว โดยดูข้อมูลผ่าน โปรแกรม LDD on Farm Land Use Planning

๕. ปัญหาและอุปสรรคที่คาดว่าจะเกิดขึ้นจากการนำความรู้ และทักษะที่ได้รับไปปรับใช้ในการปฏิบัติงาน

๕.๑ ระบบแหล่งน้ำในไร่นานอกเขตชลประทาน ความรับผิดชอบสำนักงานพัฒนาที่ดินเขต ๘ เกี่ยวข้องกับการอนุมัติรายชื่อเกษตรกร ซึ่งในตำแหน่งงานนักสำรวจดินไม่เกี่ยวข้องกับความรับผิดชอบนี้เพราะไม่ใช่ผู้ดูแลระบบ

๖. ความต้องการการสนับสนุนจากผู้บังคับบัญชา เพื่อส่งเสริมให้สามารถนำความรู้และทักษะที่ได้รับไปปรับใช้ในการปฏิบัติงานให้สัมฤทธิ์ผล ได้แก่ เนื่องด้วยระบบ LDD on Farm Land Use Planning เป็นระบบที่สามารถใช้ผ่านมือถือถ่ายทอดองค์ความรู้ให้แก่เกษตรกร จึงต้องการให้มีการสนับสนุนเครื่องมือ (โทรศัพท์มือถือ และอินเทอร์เน็ตมือถือ) เพื่อใช้ในการปฏิบัติงาน

จึงเรียนมาเพื่อโปรดทราบ

(ลงชื่อ) นිරมล เกษณา

(...นางสาวนิรมล เกษณา...)

ผู้เข้ารับการพัฒนาความรู้

วันที่ ๑๑ มีนาคม ๒๕๖๔

ภาคผนวก

- รายชื่อผู้เข้ารับการอบรม สำนักงานพัฒนาที่ดินเขต ๘

รายชื่อผู้เข้ารับการฝึกอบรม
หลักสูตร “ระบบบริหารจัดการด้านเทคโนโลยีสารสนเทศ เพื่อบริการประชาชน”
ผ่านระบบออนไลน์ (ระบบ Video Conference และ Web Conference)
วันที่ ๔ วันที่ ๒๐ มกราคม ๒๕๖๔ เวลา ๙.๐๐ - ๑๖.๓๐ น.
ณ ห้องประชุมของหน่วยงาน

ลำดับ	ชื่อ-นามสกุล	ตำแหน่ง	หน่วยงาน
๑๗	นางสาวสุมาลี สุวรรณวงษ์	เจ้าพนักงานการเกษตรปฏิบัติงาน	สพด.บึงกาฬ
๑๘	นายธีรชนเทพ ศรีบุญกุล	เจ้าพนักงานการเกษตรปฏิบัติงาน	สพด.บึงกาฬ
๑๙	นางสาวนิรมล เกษณา	นักสำรวจดินชำนาญการพิเศษ	กลุ่มวางแผนการใช้ที่ดิน สพข. ๘
๒๐	นางสาวพนิดา เชื้อบุญมี	เจ้าหน้าที่แผนที่ภาพถ่าย	กลุ่มวางแผนการใช้ที่ดิน สพข. ๘
๒๑	นางสาวกัลยา เพ็ชรถัด	เจ้าพนักงานการเกษตรปฏิบัติงาน	สพด.พิษณุโลก
๒๒	นางสาวจารุพรรณ งามเนตร์	นักวิชาการเกษตรปฏิบัติการ	สพด.พิษณุโลก
๒๓	นายวรวิทย์ ดอนทราย	นักวิชาการเกษตร	สพด.เพชรบูรณ์
๒๔	นายสุรเชษฐ์ มาเสมอ	เจ้าหน้าที่แผนที่ภาพถ่าย	สพด.เพชรบูรณ์
๒๕	นางสาวมิ่งพรรณ วงศ์เขียว	นักวิชาการเกษตรปฏิบัติการ	สพด.อุดรดิตถ์
๒๖	นางสาวนิตยา ภูมิราช	นักวิชาการเกษตรปฏิบัติการ	สพด.อุดรดิตถ์
๒๗	นายวงศกร โคกทอง	นักวิชาการเกษตร	สพด.เลย
๒๘	นางสาวสมศรี ปางกาง	นักวิชาการเกษตร	สพด.เลย
๒๙	นางสาวอัมมิตรา เฉลิมวัต	เจ้าหน้าที่แผนที่ภาพถ่าย	สพด.พิจิตร
๓๐	นายเอกคณัย บุญนทร์	นักวิชาการเกษตรปฏิบัติการ	สพด.พิจิตร

- ผลการสอบวัดผลหลังเรียน สำนักงานพัฒนาที่ดินเขต ๘

ลำดับที่	ชื่อ-นามสกุล	ตำแหน่ง	หน่วยงาน	คะแนน
1	นางสาวนิรมล เกษณา	นักสำรวจดินชำนาญการพิเศษ	สำนักงานพัฒนาที่ดินเขต 8	18
2	พนิดา เชื้อบุญมี	เจ้าหน้าที่แผนที่ภาพถ่าย	สำนักงานพัฒนาที่ดินเขต 8	16
3	น.ส.ม่องพรรณ วงศ์เขียว	นักวิชาการเกษตรปฏิบัติการ	สถานีพัฒนาที่ดินอุดรดิตถ์	12
4	นางสาวนิตยา ภูมिरาช	นักวิชาการเกษตรปฏิบัติการ	สถานีพัฒนาที่ดินอุดรดิตถ์	13
5	สมศรี ปางกาง	นักวิชาการเกษตร	สถานีพัฒนาที่ดินเลย	15
6	วงศกร โคกทอง	นักวิชาการเกษตร	สถานีพัฒนาที่ดินเลย	15
7	วรวิทย์ ตอนทราย	นักวิชาการเกษตร	สถานีพัฒนาที่ดินเพชรบูรณ์	12
8	นายสุรเชษฐ์ มาเสมอ	เจ้าหน้าที่แผนที่ภาพถ่าย	สถานีพัฒนาที่ดินเพชรบูรณ์	12
9	นายเอกดนัย บุญนนท์	นักวิชาการเกษตรปฏิบัติการ	สถานีพัฒนาที่ดินพิจิตร	15
10	อมินตรา เฉลิมวัต	เจ้าหน้าที่แผนที่ภาพถ่าย	สถานีพัฒนาที่ดินพิจิตร	16
11	จารุพรรณ งามเนตร์	นักวิชาการเกษตรปฏิบัติการ	สถานีพัฒนาที่ดินพิษณุโลก	16
12	กัญญา เพ็ชรถัด	เจ้าหน้าที่งานการเกษตรปฏิบัติงาน	สถานีพัฒนาที่ดินพิษณุโลก	14

รายชื่อผู้เข้ารับการฝึกอบรม

หลักสูตร “การใช้งานโปรแกรมประยุกต์ด้านสารสนเทศภูมิศาสตร์ เพื่อสนับสนุนงานด้านการพัฒนาที่ดิน”

วันที่ ๑๖ - ๑๗ ธันวาคม ๒๕๖๓

ณ ห้องปฏิบัติการฝึกอบรมคอมพิวเตอร์และภูมิสารสนเทศ ศทส. กรมพัฒนาที่ดิน

ลำดับ	ชื่อ-นามสกุล	ตำแหน่ง	หน่วยงาน
๑	นางสาวฤทัย พริกมาก	นักสำรวจดินชำนาญการ	กลุ่มวางแผนการใช้ที่ดิน สพข. ๑
๒	นางสาวฐนชนก คำขจร	นักสำรวจดินชำนาญการ	กลุ่มวางแผนการใช้ที่ดิน สพข. ๑
๓	นางสาวรัชชฎาพัชร สงทอง	เจ้าหน้าที่วิเคราะห์นโยบายและแผน	กลุ่มวางแผนการใช้ที่ดิน สพข. ๑
๔	นายอานนท์ นันสว่าง	นักสำรวจดินปฏิบัติการ	กลุ่มวางแผนการใช้ที่ดิน สพข. ๒
๕	นายอนุพันธ์ ศิริไทย	นักสำรวจดิน	กลุ่มวางแผนการใช้ที่ดิน สพข. ๒
๖	นางสาวศรอนงค์ อูยโต	นักวิชาการเกษตร	กลุ่มวางแผนการใช้ที่ดิน สพข. ๒
๗	นางสาวพิมพ์คณัช ตั้งตระการพงษ์	นักสำรวจดินชำนาญการพิเศษ	กลุ่มวางแผนการใช้ที่ดิน สพข. ๓
๘	นางวิมลภัทร์ งามจรส์วานิชย์	นักสำรวจดินชำนาญการพิเศษ	กลุ่มวางแผนการใช้ที่ดิน สพข. ๓
๙	นายประมวล บัวกฎ	นักวิชาการเกษตรชำนาญการ	กลุ่มวางแผนการใช้ที่ดิน สพข. ๔
๑๐	นายปฏิวัติ เสียงเพราะ	นักสำรวจดินปฏิบัติการ	กลุ่มวางแผนการใช้ที่ดิน สพข. ๔
๑๑	นายกิตติพงศ์ ทิมแป้น	นักวิชาการเกษตรปฏิบัติการ	กลุ่มวางแผนการใช้ที่ดิน สพข. ๖
๑๒	นางสาวรวีวรรณ ชัยชนะ	เจ้าหน้าที่วิเคราะห์นโยบายและแผน	กลุ่มวางแผนการใช้ที่ดิน สพข. ๖
๑๓	นางสาวภัทร์สุชา เดชเดชะ	เจ้าหน้าที่แผนที่ภาพถ่าย	กลุ่มสำรวจและทำแผนที่ สพข. ๘
๑๔	นางสาวพนิดา เชื้อบุญมี	เจ้าหน้าที่แผนที่ภาพถ่าย	กลุ่มวางแผนการใช้ที่ดิน สพข. ๘
๑๕	นางสาวกชกร กานดารัมภ์	นักสำรวจดินชำนาญการพิเศษ	กลุ่มวางแผนการใช้ที่ดิน สพข. ๘
๑๖	นางสาวนิรมล เกษณา	นักสำรวจดินชำนาญการพิเศษ	กลุ่มวางแผนการใช้ที่ดิน สพข. ๘
๑๗	นางสาวกรกรฎู ตะธา	นักวิเคราะห์นโยบายและแผน	กลุ่มวางแผนการใช้ที่ดิน สพข. ๙
๑๘	นางสาวนิตยาภรณ์ ณ นคร	นักสำรวจดิน	กลุ่มวางแผนการใช้ที่ดิน สพข. ๙